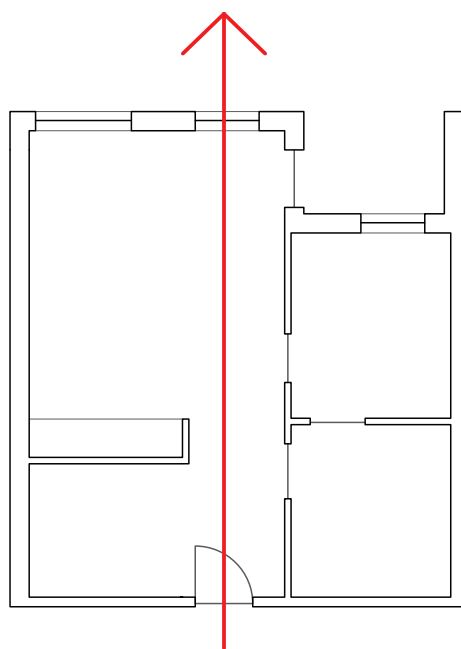
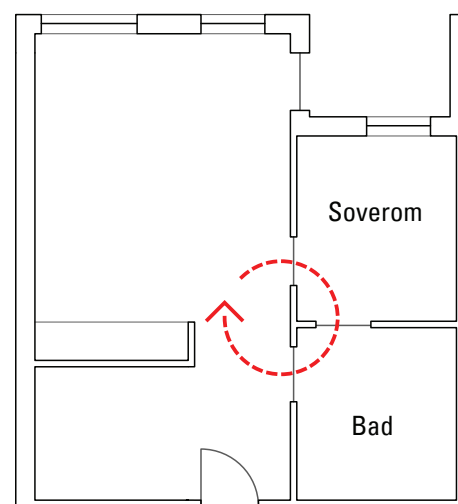


BOLIGER



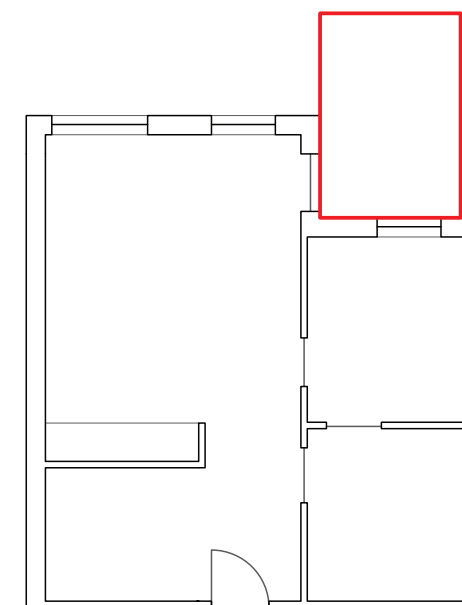
INNGANG

Når man åpner døren inn til boligen blir man møtt med lys og utsikt ut til den avskjermede sansehagen. Dette fullfører prinsippet om åpninger og lys i enden av alle gangarealer, og skaper en bygning i tett relasjon til sine omgivelser.



SIRKULASJON

Bad og soverom ligger side om side ut til kjøkken/allrom. Mellom disse tre funksjoner er det mye bevegelse av bruker, og det er derfor planlagt dører mellom alle disse rom. Denne løsningen gir mulighet for enkel montering av løfteanordning med takskinne mellom seng og bad.



OVERDEKKET TERRASSE

Fra kjøkken/allrom er det store åpninger ut til sansehagen og friområdene. Fra stuen er det en dør som fører ut til den overdekkede terrassen. Terrassen fungerer som en tørr og skjermet nisje og en behagelig overgang videre ut i sansehagen og det åpne landskap.